

MEGANITE®

BULLETINS
TECHNIQUES

RECOMMANDATIONS DE FABRICATION
POUR LES COULEURS À ÉCLATS ET LES TONS GRIS
DÉCORÉS

OBJECTIF DU DOCUMENT

Ce document propose des recommandations de fabrication pour les couleurs “à éclats”.

En septembre 2015, Meganite Inc. a lancé une nouvelle collection de couleurs incorporant dans toute l'épaisseur du panneau des millions d'éclats réfléchissant la lumière.

Afin de tirer pleinement parti de cette nouvelle technologie réfléchissante, Meganite Inc. recommande les techniques de fabrication suivantes pour les motifs suivants :

508SA Starry Starry Night, 519SA Rain Cloud, 531SA Starry White, 703SA Snow Owl, 704SA Urban Habitat, 721SA Ice Storm

Veillez en prendre connaissance et en faire part à votre fabricant, architecte, menuisier etc.

ASPECT DE LA SURFACE/PRÉSENTATION DU PANNEAU

Les panneaux sont directionnels, les éclats réfléchissant la lumière étant disséminés dans le sens de la longueur du panneau. Veillez à ce que les assemblages soient effectués avec des panneaux ayant la même direction pour un aspect uniforme. Cette technique est particulièrement importante pour les projets en forme de L et de U. Elle permet de s'assurer que le matériau réfléchissant soit bien réparti jusque dans les coins et que les jonctions restent invisibles.

Les illustrations ci-dessous montrent les techniques de fabrication les plus efficaces pour les projets en L et en U.

*Toutes les illustrations servent de référence pour l'assemblage ; les joints décalés, les rayons intérieurs etc. sont toujours nécessaires.

Le flux directionnel des panneaux étant très discret, il est recommandé de marquer le dessous des panneaux avec des flèches directionnelles dès la réception du panneau et avant d'y découper les parties de votre projet.

Marquez le panneau sur plusieurs
endroits afin de ne manquer aucune
partie du projet

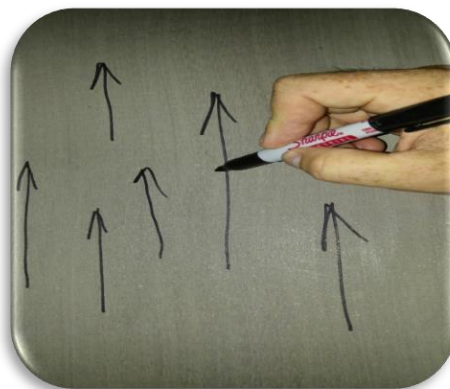


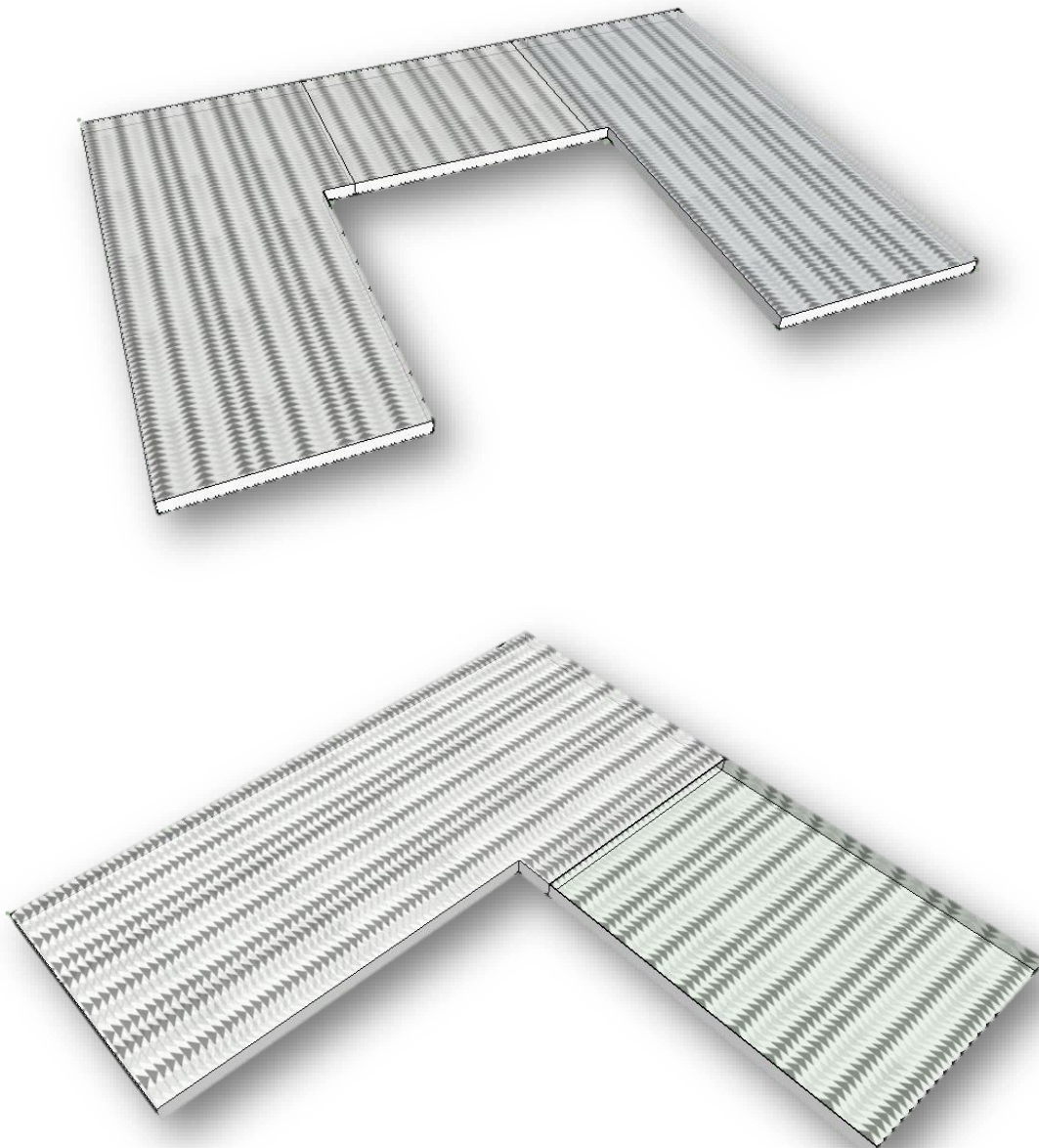
Figure 1 - Marquez à la main le sens du panneau avant de le découper

MEGANITE®

BULLETINS
TECHNIQUES

RECOMMANDATIONS DE FABRICATION
POUR LES COULEURS À ÉCLATS ET LES TONS GRIS
DÉCORÉS

Assemblage correct de panneaux dans
la même direction pour les formes en L
et en U



Faites en sorte que toutes les parties gardent la même direction.

Traitement des rebords

Suivez ces techniques de fabrication pour obtenir le meilleur flux et la meilleure consistance de couleurs.

Les rebords en onglets maximisent
l'exposition de la surface et la réflexion

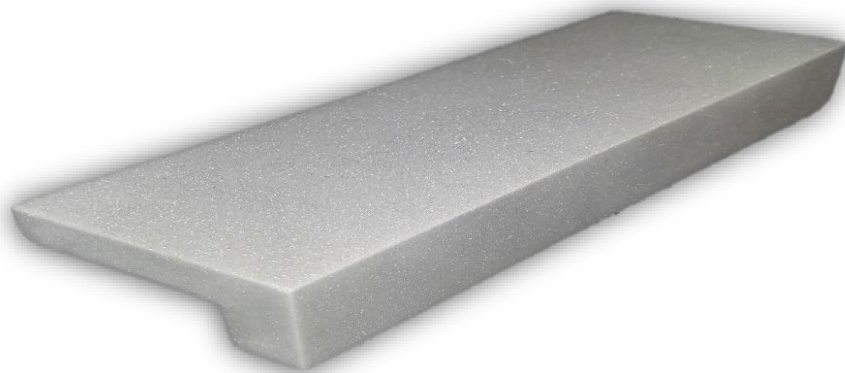
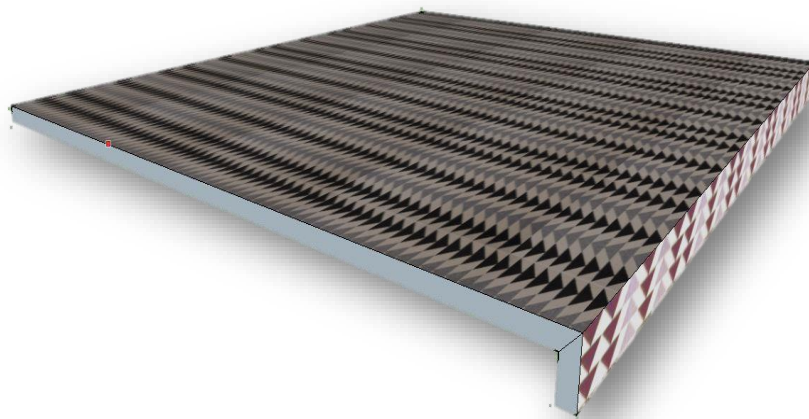


Figure 2-Exemple de rebord en onglets

MEGANITE®

BULLETINS
TECHNIQUES

RECOMMANDATIONS DE FABRICATION
POUR LES COULEURS À ÉCLATS ET LES TONS GRIS
DÉCORÉS

Les rebords multicouches donnent la
meilleure apparence pour une
transition du haut vers le bas

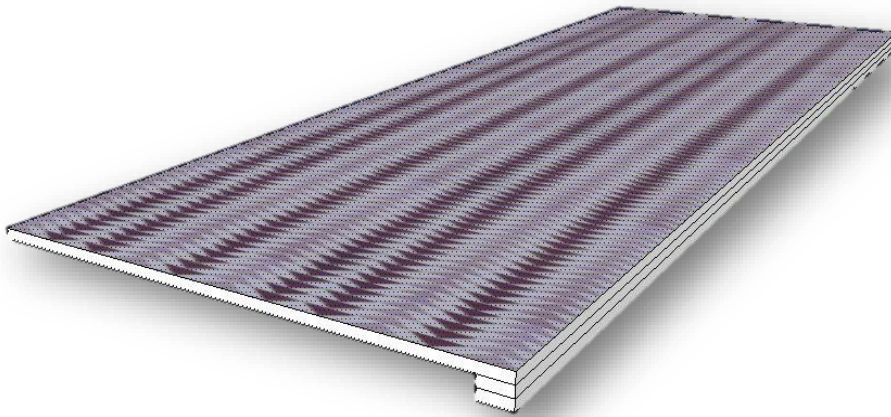


Figure 3-Exemple de bord multicouches

MEGANITE®

BULLETINS
TECHNIQUES

RECOMMANDATIONS DE FABRICATION
POUR LES COULEURS À ÉCLATS ET LES TONS GRIS
DÉCORÉS

Les rebords en L ne sont **PAS**
recommandés car ils mettent en
évidence les différences de teinte entre
le dessus et le bord

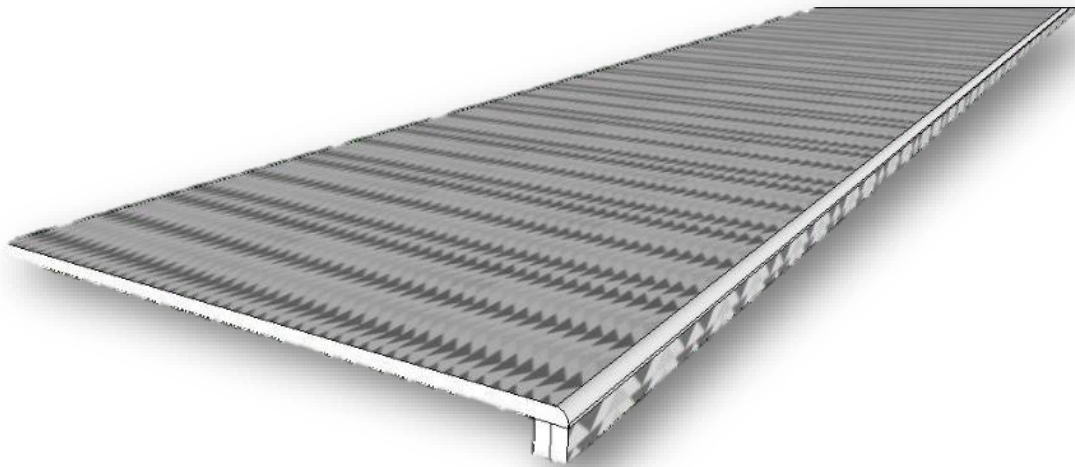


Figure 4- Rebord en L- NON recommandé